

MODULE IP

Positionnement GSP, télémesure et télécommande par IRIDIUM



Le module IP établit la communication avec un téléphone mobile Iridium ou une ligne commutée d'un réseau public de télécommunication en duplex intégral à 2400 bauds.

Il inclut les modes de fonctionnement, un GPS pour le positionnement et un téléphone mobile Iridium pour la communication.

Les satellites Iridium sont équipés d'orbites inclinées permettant de couvrir la totalité du globe.

Grâce au logiciel de communication ELTA utilisé sous Windows NT/XP/2000, il est possible d'appeler le module, d'afficher et de stocker les paramètres de positionnement GPS. Des fenêtres de communication peuvent être définies pour les transferts de données. Lors du passage en mode DATA (DONNEES), le module IP gère la connexion directe avec le téléphone mobile Iridium au moyen d'une liaison série à 2400 bauds.

Caractéristiques principales

Léger – Peu encombrant

Faible consommation

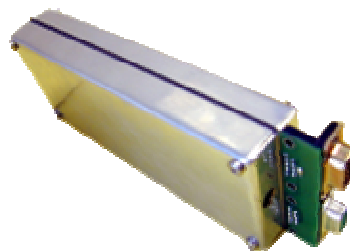
Entièrement automatique

Testé en vol

Couverture mondiale

Aucune station sol requise

**Température de fonctionnement
étendue**



Cartes GPS et gestion – Téléphone mobile Iridium



Caractéristiques du système	
Télémesure opérationnelle	Date et heure TU, mode GPS, position, cap, vecteur vitesse, température équipement, 5 fenêtres d'écoute, état entrée numérique
Télécommande opérationnelle	Arrêt de communication, programmation des fenêtres d'écoute, passage en mode DATA, action sur relais de sortie
Mode données	<p>1 réseau de données asynchrones série RS232 en duplex intégral à 2400 bauds.</p>
GPS	12 voies parallèles, 1575,42 MHz, vitesse maxi. 515 m/s Datation WGS84
Téléphone Iridium	Fréquence : 1616 – 1626,5 MHz, bande L, marge de liaison : 15,5dB (moyenne), transmission fax/données/mail, méthode de multiplexage : TDMA/FDMA

Caractéristiques électriques	
Tension	7.5 - 14 VCC
Puissance consommée à 9 V : excepté fenêtre d'écoute, mode éteint	2.5 mW
Puissance consommée à 9 V : pendant une fenêtre d'écoute	Mode sommeil Iridium, GPS activé (autotest) 2,34 W maxi. Mode sommeil Iridium, GPS désactivé 1,35 W maxi. Mode connecté 7,5 W moy.

Caractéristiques physiques	
Dimensions	213 x 115 x 90 mm (connecteurs non inclus)
Poids	1,760 Kg
Température de fonctionnement	- 40°C / + 60°C
Interfaces	Sortie 1 relais numérique 5A Entrée 1 optocoupleur Série 8,n,1 – 2400 bauds



ELTA - 14, place Marcel Dassault BP 48 31702 BLAGNAC CEDEX - FRANCE
 Phone : +33 (0) 5 34 36 10 00 Fax : +33 (0) 5 34 36 10 01 www.elta.fr
 ELTA reserves the right at any time without notice to change specifications

Electronics for Harsh Environments