

# BANC DE RECETTE

## Pour systèmes Argos / SCD / Cospas-Sarsat

Le banc de recette conçu par ELTA permet de tester et de mesurer très rapidement les performances des balises Argos / SCD / Sarsat équipées ou non de GPS.

En version de base, il est composé :

- D'un rack de mesure connecté, d'une part, à la balise et de l'autre, au réseau par un cordon RJ45 standard.
- D'un PC et de son logiciel applicatif.

Cet équipement effectue un ensemble de mesures qui sont consignées dans un procès verbal de recette au format HTML.

Le banc de recette d'ELTA est un produit innovant, peu encombrant qui peut aisément évoluer vers un banc de certification.

Il supporte de base les standards ARGOS, SARSAT et SCD et sa modularité matérielle et logicielle lui permettent de devenir la brique essentielle pour un banc de certification.

Le logiciel permet en standard un travail multi-utilisateurs (les postes en réseau étant équipés du logiciel applicatif).

Ce banc permet également la programmation des balises ELTA.

### Principales caractéristiques

Compatibles Argos / SCD / Cospas-Sarsat

Fonctions de mesures intégrées

Ne nécessite pas d'appareil de mesure spécifique

Faible encombrement

Système ouvert

Banc de programmation pour balises ELTA

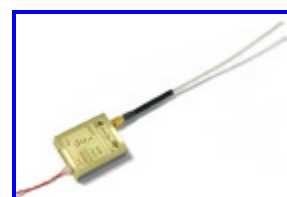
COSPAS SARSAT



ARGOS



SCD



Electronics for Harsh Environments

## Caractéristiques générales

Mesures 401 / 406MHz Spécifications minimum		
	BALISE	PRECISION
Temps de répétition	50 sec $\pm$ 2.5 sec	$\pm$ 0.01 sec
Temps total de transmission	440 ms $\pm$ 4.4 ms or 520 ms $\pm$ 5.2 ms	$\pm$ 1.0 ms $\pm$ 1.0 ms
Préambule CW	160 ms $\pm$ 1.6 ms	$\pm$ 1.0 ms
Débit	400 bps $\pm$ 4 bps	$\pm$ 0.6 bps
Fréquence nominale Sarsat	406.025 MHz $\pm$ 2 kHz 406.028 MHz $\pm$ 2 kHz	$\pm$ 100 Hz $\pm$ 100 Hz
Fréquence nominale Argos	406.648 MHz $\pm$ 2 kHz 406.652 MHz $\pm$ 2 kHz	$\pm$ 100 Hz $\pm$ 100 Hz
Fréquence nominale SCD	401.618 MHz $\pm$ 2 kHz 406.622 MHz $\pm$ 2 kHz	$\pm$ 100 Hz $\pm$ 100 Hz
Stabilité de fréquence	$< 1 \times 10^{-9}$	$< 5 \times 10^{-10}$
Puissance transmise	5 W $\pm$ 2 dB	$\pm$ 0.5 dB
Phase de modulation	1.1 rad $\pm$ 0.1 rad	$\pm$ 0.04 rad
Mesures 121.5MHz & 243MHz Spécifications minimum		
	BALISE	PRECISION
Temps de balayage	0.5 to 0.25 sec	$\pm$ 0.01 sec
Fréquence minimale	$\geq 300$ Hz	$\pm$ 10%
Fréquence maximale	$\leq 1.4$ kHz	$\pm$ 10%
Fréquence de balayage	$\geq 700$ Hz	$\pm$ 10%
Fréquence nominale	121.5 MHz $\pm$ 2 kHz and 243 MHz $\pm$ 4 kHz	$\pm$ 100 Hz $\pm$ 100 Hz
Puissance transmise	20dBm $\pm$ 1 dB	$\pm$ 0.5 dB
Modulation AM	$>80\%$	$\pm$ 20%

## Caractéristiques électriques

Voltage/fréquence	220-230 VAC 50 Hz
Puissance	$< 100$ W
Surveillance et commande à distance	RS 232C / TCP/IP (Telnet)

## Caractéristiques physiques

Dimensions	90 x 490 x 420 (2U, 19'')
Poids	Environ 3 kg
Température de fonctionnement	+10°C à +30°C

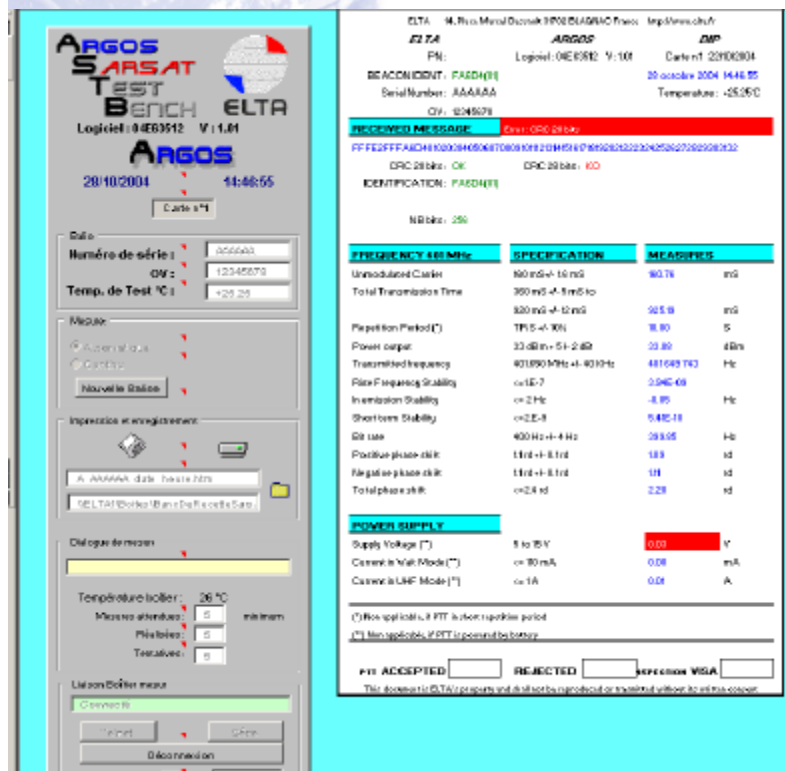


ELTA - 14, place Marcel Dassault BP 48 31702 BLAGNAC CEDEX - FRANCE  
Phone : +33 (0) 5 34 36 10 00 Fax : +33 (0) 5 34 36 10 01 [www.elta.fr](http://www.elta.fr)  
ELTA reserves the right at any time without notice to change specifications

*Electronics for Harsh Environments*

# BANC DE RECETTE

## Pour systèmes Argos / SCD / Cospas-Sarsat Logiciel d'Application



Le logiciel d'application conçu pour fonctionner sous environnement Windows (2000, XP) gère de façon automatique l'équipement ASTB et effectue les opérations suivantes :

- Acquisition des mesures électriques et calcul des grandeurs physiques,
- Edition de la fiche de recette,
- Contrôle et validation des résultats,
- Impression et archivage au format « html ».

Les fichiers de données stockés au format html s'exportent naturellement vers les outils standard de Microsoft (Excel, Word).

Ce logiciel peut aisément évoluer vers une configuration plus élaborée faisant appel à d'autres logiciels. Sa conception graphique permet de suivre en temps réel les mesures effectuées.

### Principales caractéristiques

Gestion automatique de l'équipement de test

Edition automatique du procès verbal de recette

Souplesse d'utilisation

Interface graphique conviviale

Produit évolutif

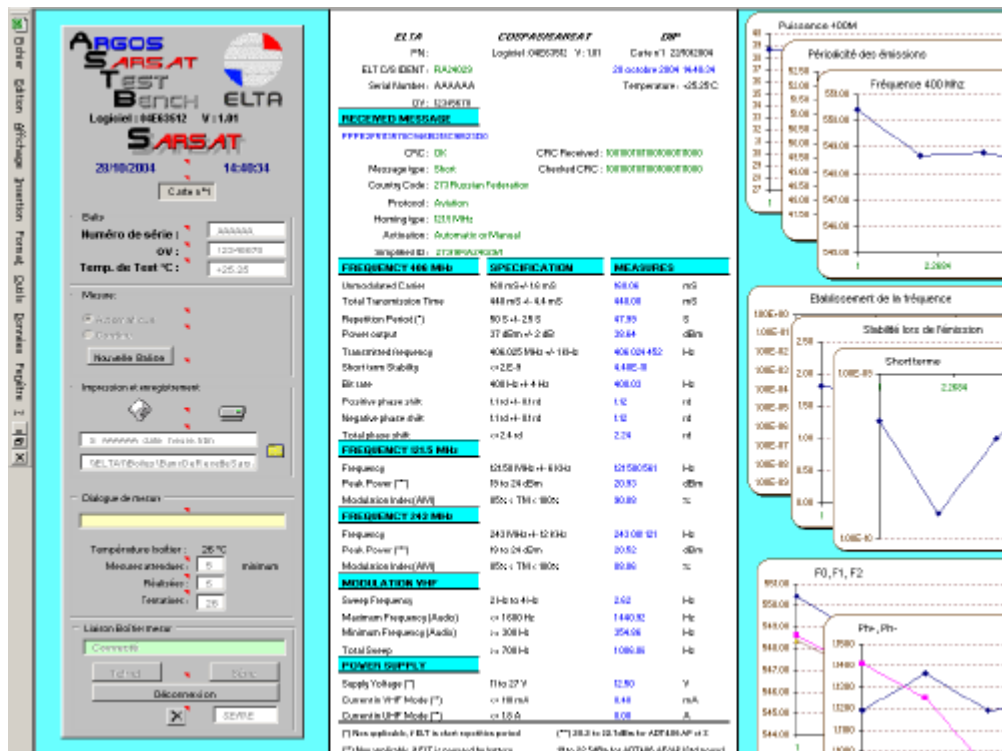
Compatible outils Microsoft



Electronics for Harsh Environments

Configuration requise	
Matériel	PC multimédia processeur Pentium IV ou supérieur
Système d'exploitation	Microsoft Windows 2000 ou Windows XP
Mémoire	128 Mo pour Windows 2000 ou XP
Disque dur	40 Mo d'espace disque disponible
CD-ROM	Lecteur CD-ROM 4x
Ecran	Moniteur Super VGA (1024 x 768, couleurs 16 bits ou plus)
Périphériques	Souris ou dispositif de pointage compatible
Autres logiciels	Nécessite la suite Office Microsoft

Fonctionnalité	
Fonction réseau	Protocole TCP/IP (Telnet)
Formats d'exportation	Word et Excel
Produit ouvert	Possibilité de rajouter des fonctions et appareils de mesure supplémentaires
Temps moyen d'acquisition	Les mesures sont réalisées sur une émission de 440 ms et les statistiques s'effectuent à partir de la cinquième acquisition



ELTA - 14, place Marcel Dassault BP 48 31702 BLAGNAC CEDEX - FRANCE  
 Phone : +33 (0) 5 34 36 10 00 Fax : +33 (0) 5 34 36 10 01 [www.elta.fr](http://www.elta.fr)  
 ELTA reserves the right at any time without notice to change specifications

Electronics for Harsh Environments